

**PROJETS
MULTIPLES
AUTOUR DU
DISPENSARE,
DE L'ECOLE
ET DU FOYER
SOCIAL**

Pages 2 à 4

Le conteneur maritime

Les conséquences des inondations

L'extension des locaux de cours

Page 5

Quelques généralités

Page 6

Résumé des besoins financiers

Moyens de financement envisagés



UN CONTENEUR, DES CONSTRUCTIONS ET DES STOCKS

L'URGENCE SUITE AUX INONDATIONS DE DECEMBRE 2022

Notre idée initiale était de récolter un maximum de matériel pour effectuer l'envoi d'un conteneur de 40 pieds surélevé (environ 77 m³) dans le courant de l'année 2023. Malheureusement, les aléas climatiques ont quelque peu changé la donne et nous obligent à élargir notre aide en assurant le remplacement de marchandises perdues lors des inondations de décembre 2022 (nourriture et médicaments) et la reconstruction des locaux détruits par le glissement de terrain (local de stockage et bloc sanitaire).

A cela s'ajoute un besoin d'agrandissement des locaux de l'école devenus trop exigus, en ajoutant un étage à la construction existante.

LE CONTENEUR

ENVOI D'UN CONTENEUR MARITIME DE 40 PIEDS REMPLI D'OBJETS RECOLTES PAR NOTRE ASSOCIATION

Notre expérience dans le domaine nous permet de bien préparer l'envoi plusieurs mois à l'avance. Ainsi, dès à présent, nous rassemblons et conditionnons tout ce qui est nécessaire au soutien du projet : vêtements et vaisselle en bon état, cartables et matériel scolaire (bancs, livres, chaises, ...), instruments de musique et sono, matériel informatique (PC portables, tablettes, GSM, ...), outillage (groupe électrogène, brouettes, ...), matériel de bricolage (électricité, plomberie, mécanique, ...), matériel de couture (machines, séchoirs, ...), équipement médical (lits, chaises roulantes, béquilles, ...), meubles (armoires, lits, chaises, ...), matériel de cuisine (cuisinières, casseroles, frigo, congélateur, ...) et tout ce qui peut aider la population locale.

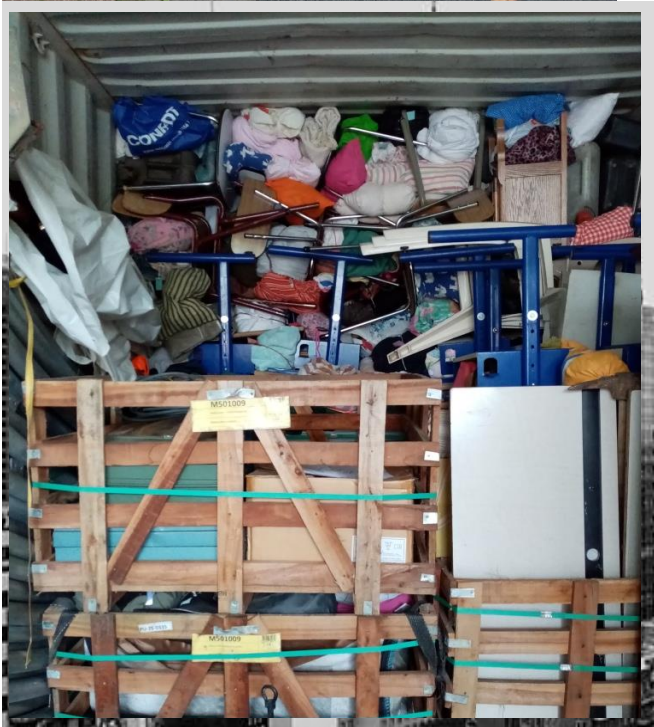
Nous optons pour l'achat du conteneur pour deux raisons évidentes :

- La sécurité pour le contenu : le conteneur est plombé et seulement ouvert à destination pour le dédouanement. Cela permet d'éviter les pertes et vols au port maritime.
- L'utilisation locale en le transformant en bureau ou lieu de stockage, évitant ainsi une construction supplémentaire.

Pour évaluer l'investissement nécessaire, nous tenons compte des critères suivants :

- L'achat du conteneur basé sur nos acquisitions antérieures
- Les transports terrestres en Belgique avec dépose du conteneur durant une dizaine de jours pour un remplissage optimal. Nous extrapolons par rapport aux factures précédentes de 2022.
- Un possible contrôle approfondi de la douane au port d'Anvers coûtant entre 450 et 2000 €.
- Le transport maritime, nettement plus onéreux que pour l'Afrique de l'Ouest.
- Le dédouanement au port de Matadi, basé sur un devis estimatif 2023 d'un transitaire connu de nos bénéficiaires.
- Le transport terrestre en RD Congo, aussi selon un devis estimatif local.

Evidemment, cette estimation est maximale et tout sera mis en œuvre pour limiter au mieux la charge financière.



Photos du conteneur envoyé à Parakou (Bénin) en novembre 2022 et arrivé en janvier 2023

Estimation du coût :

- | | |
|-----------------------------|----------|
| - Achat conteneur : | 3 500 € |
| - Transports terrestres : | 1 500 € |
| - Transport maritime : | 5 000 € |
| - Douane Anvers : | 2 000 € |
| - Douane Matadi : | 10 000 € |
| - Transport terrestre RDC : | 3 500 € |

Total estimatif : 25 500 €



Aménagement d'un conteneur envoyé à Kongoussi (Burkina Faso) en 2018

LES INONDATIONS

DESTRUCTION DES STOCKS DE NOURRITURE ET DE MEDICAMENTS, AINSI QUE DES LOCAUX SANITAIRE (REALISE EN 2020) ET DE STOCKAGE

Les inondations de décembre 2022 n'ont pas épargné le site de Selembao où se déroulent les activités du centre.

Heureusement, les bâtiments principaux (dispensaire et salles de classe) n'ont pas été touchés, ce qui a permis de continuer les activités.

Les fêtes de fin d'année approchant, il a fallu libérer des fonds rapidement pour renouveler la nourriture détruite et les médicaments perdus ; soit un montant de 1 260 €

Pour assurer la sécurité des enfants et des patients, nous devons aussi envisager une reconstruction rapide du bloc sanitaire et du local de stockage. Même si, par la suite, le conteneur pourrait avantageusement suppléer au dernier, son arrivée n'est programmée que pour fin 2023, voire courant 2024 en fonction du résultat des collectes de fonds.

Ainsi, si une reconstruction complète demande presque 6 000 €, il a été demandé d'estimer la part de matériaux récupérables pour réduire au mieux les besoins financiers immédiats.

C'est ainsi que nous pouvons arrêter la somme à 4 500 € pour les deux locaux.



La première photo montre les dégâts causés au bloc sanitaire et les deux autres, son état avant les inondations



Autre scène des inondation et nouveau stock de médicaments



Estimation du coût :

- Stock de nourriture : 560 €
- Stock médicaments : 700 €
- Constructions : 4 500 €

Total estimatif : 5 760 €



L'EXTENSION DES LOCAUX DE COURS

Le succès de l'école primaire et secondaire inférieur n'est plus à démontrer puisque la population d'élèves a plus que doublé depuis ses débuts. Nous sommes actuellement à plus de 400 enfants inscrits en septembre 2022.

Pour permettre d'offrir un enseignement de qualité, nous avons régulièrement répondu aux demandes des responsables locaux selon les moyens à notre disposition.

C'est ainsi que, au fur et à mesure des années, nous avons permis l'acquisition :

- De bancs d'école fabriqués localement.
- D'une mini-imprimerie afin de réaliser les fascicules scolaires.
- De machines à coudre pour le foyer social
- De sanitaires décents.
- De filtres pour potabiliser l'eau.
- D'une moto à trois roues pour aider aux déplacements.

Les locaux de cours actuels, sur un seul niveau (en haut)

Les bancs financés en 2017 (en bas à gauche)

Le local de formation en couture du foyer social (en bas à droite)



CONSOLIDATION DES FONDATIONS ET CONSTRUCTION D'UN ETAGE

L'heure est maintenant venue d'entamer la troisième phase de notre projet, la planification de l'extension des locaux. Il va de soi que l'apport financier résultera de la concrétisation des deux premières phases, le conteneur et les interventions d'urgence.

Quoiqu'il en soit, nous espérons vivement aboutir à un résultat probant endéans les deux années prochaines.

Selon les estimations de l'entrepreneur, le montant total serait de **27 500 €** pour monter un étage de 210 m² (30 m sur 7) au-dessus du local actuel.

Comme à chaque fois, sans transiger sur la sécurité, nous chercherons à réduire ce montant, peut-être en fournissant des matériaux récupérés en Belgique que nous placerons dans le conteneur, ou en recyclant notamment les tôles actuellement installée sur l'école.

Estimation des matériaux nécessaires :

- Barres de fer de 12, 10 et 6
- Tôles galvanisées
- Planches
- Sable
- Ciment
- Pierraille
- Clous
- Tuyaux PVC
- Cable électrique



Mini-imprimerie (à gauche)
Classe surpeuplée (au-dessus)



QUELQUES INFORMATIONS GENERALES

NOS ACTIVITES A SELEMBAO

Avant de résumer les chiffres, nous voulons partager avec vous cette aventure palpitante que nous vivons avec nos amis de Selembao dans la périphérie de Kinshasa.

C'est en 2009 que nous avons eu l'occasion de visiter ce site et d'écouter leurs projets. Séduits, nous avons cherché à les soutenir en finançant des projets presque chaque année, leur permettant ainsi de finaliser nombre d'idées constructives au profit de personnes gravement défavorisées {par exemple, outre la liste reprise ci-avant : un échographe gynécologique ; du matériel médical, tels que lits, chaises roulantes, stérilisateurs, électrocardiogramme ; une camionnette ; de l'outillage de culture, ...}.

Notre volonté est de les laisser choisir eux-mêmes les voies de leur développement et de travailler en conséquence pour y répondre au mieux. Ainsi, ils y trouvent une source de motivation supplémentaire pour faire face aux nombreux obstacles qui se dressent devant eux.

Tant l'équipe dirigeante que les prestataires font preuve d'une abnégation extraordinaire et nous les en remercions.

Nous espérons encore cette fois leur apporter notre soutien avec votre aide, sous quelque forme que ce soit : dons matériels ou financiers ; temps consacré via le bénévolat ; visite sur le site avec soutien humanitaire ; organisation d'activités au profit du projet ; ...



RECAPITULATIF DES BESOINS

1. Le conteneur

- Achat conteneur : 3 500 €
- Transports terrestres : 1 500 €
- Transport maritime : 5 000 €
- Douane Anvers : 2 000 €
- Douane Matadi : 10 000 €
- Transport terrestre RDC : 3 500 €

Total estimatif : 25 500 €

2. L'urgence inondations

- Stock de nourriture : 560 €
- Stock médicaments : 700 €
- Constructions : 4 500 €

Total estimatif : 5 760 €

3. L'extension des salles de cours

Total estimatif : 27 500 €

Total général : 58 760 €

MODES DE FINANCEMENT ENVISAGES

1. Fonds propres de notre asbl

- Produit des ventes de seconde main : <https://www.facebook.com/laforcedeschoses/>
- Récolte de matériaux réutilisables pour les constructions
- Soutiens financiers des membres de l'association

2. Apports d'associations ou de sociétés

- Soutiens actuels : I&D asbl de Verviers ; EV srl à Spa
- Démarchages pour recherche de sponsoring, de publicité ou de dons matériels
- Présentation du dossier auprès de Bpost qui nous a déjà soutenu auparavant

3. Compte à projet auprès de la Fondation Roi Baudouin

Rédaction et présentation lors du prochain appel à projets, permettant ainsi d'assurer la déduction fiscale aux donateurs de plus de 40 € par année.

4. Initiatives citoyennes

Nous pouvons mettre du matériel à disposition de personnes bénévoles qui souhaiteraient organiser des activités au profit de ce projet, comme, à titre d'exemples :

- Des marchandises si vous désirez vendre pour l'ASBL sur des brocantes par exemple
- Des lots de tombola pour l'organisation d'une soirée, d'une marche parrainée, d'un VTT, ...

5. A Selembao

Dans nos conteneurs, nous plaçons toujours une quantité de choses que nos collaborateurs locaux sont autorisés à revendre afin d'autofinancer leurs projets.